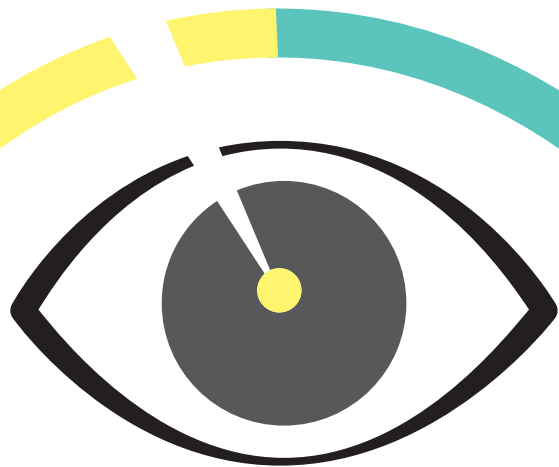


Le CHEDD, la formation qui sort du cadre pour explorer les enjeux du monde de demain



Depuis plus de 20 ans, le CHEDD est un lieu d'échanges et de confrontation d'idées, de capitalisation et de croisement des connaissances.

Il se décline à Paris avec l'Institut des Futurs Souhaitables et en réseau dans les régions françaises et notamment en Nouvelle Aquitaine avec 2 parcours pour le Sud et le Nord. Plus de 10 sessions d'exploration des métamorphoses ont fédéré près de 200 auditeurs néo-aquitains.

QUOI ?

Chaque session regroupe une quinzaine de participants issus d'horizons très divers qui explorent les limites de l'existant... pour mieux les dépasser.

La formation s'adresse à toutes les personnes qui ont en charge une partie de la construction du monde de demain : décideurs dans les sphères publique, privée et associative, monde scientifique et universitaire, organisations syndicales et professionnelles ainsi qu'élus.

POUR QUI ?

POURQUOI ?

Le Collège des Hautes Etudes du Développement Durable décode les problématiques et les leviers de changement à travers un voyage intellectuel de 8 mois.

A la fois cycle d'étude, de veille et de formation, le CHEDD combine un programme et une pédagogie efficaces pour :

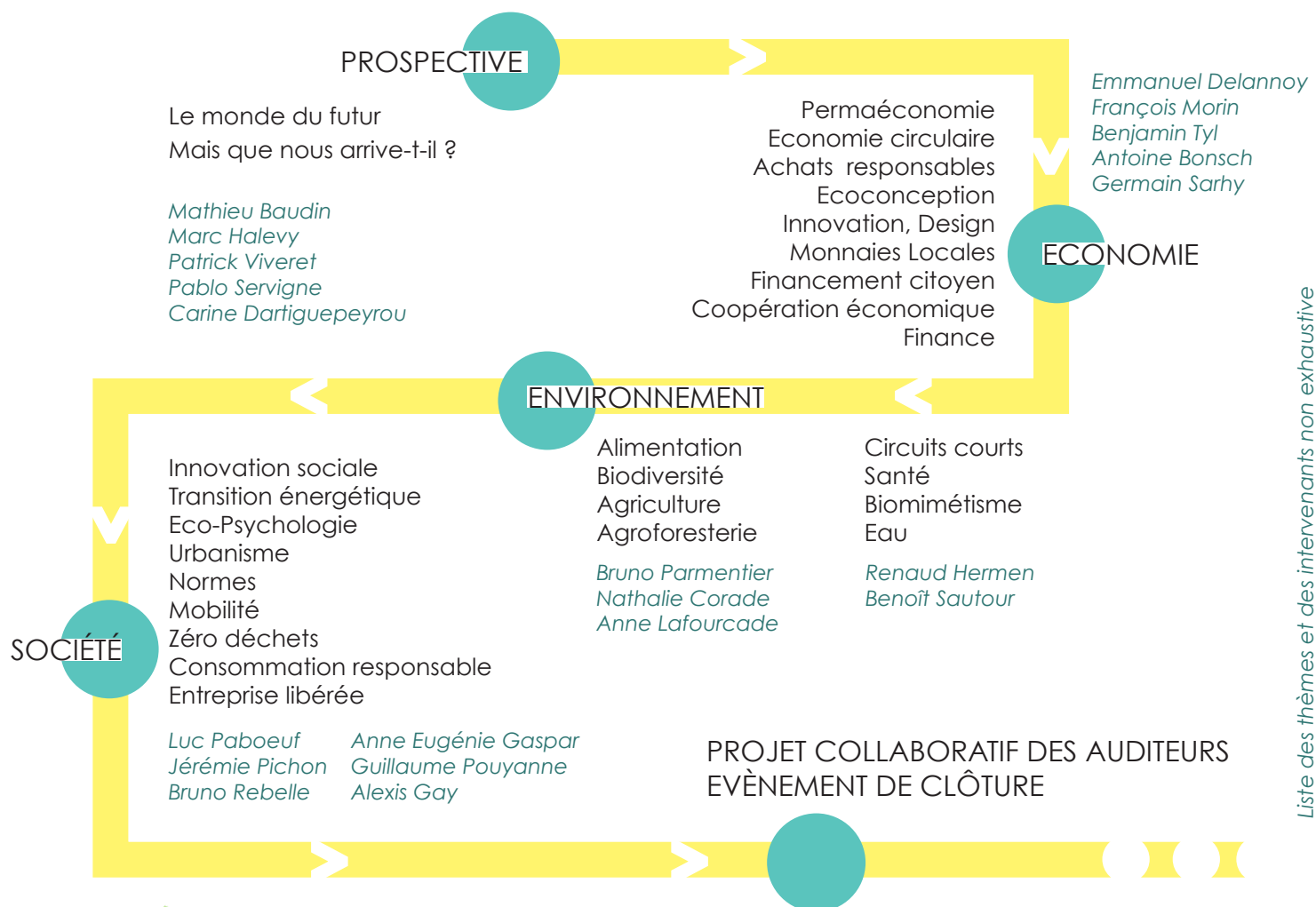
- Explorer les limites du monde actuel pour mieux les dépasser,
- Se projeter dans le monde d'après pour mieux l'anticiper,
- Dialoguer avec des grands témoins pour mieux s'en inspirer,
- Construire ensemble des scénarios souhaitables et ouvrir des pistes d'actions pour y parvenir.

UNE DIVERSITÉ DE PARTICIPANTS À CHAQUE SESSION

ADI NOUVELLE AQUITAINE - ARBNA - ATELIER D'ECO SOLIDAIRE
BANQUE POPULAIRE - CACG - CCI BAYONNE - CCI BORDEAUX - CC DE LACQ
ORTHEZ - CESER NOUVELLE AQUITAINE - CFDI - CREDIT AGRICOLE - CREN
DEPARTEMENT DE LA GIRONDE - DREAL NOUVELLE AQUITAINE - EDF - ENGIE
COFELY - EURALIS - ESTIA - FO - FTS - GRDF - INP BORDEAUX - INSEEC
KERDOS ENERGY - MAISADOUR - MODIS - MYLAN - OPPBT
PAU AGGLO - POLE AVENIA - REGION NOUVELLE AQUITAINE
RIM - SEPA - SOLIHA - STEP - SYNTHEA - TECHNOPOLE DOMOLANDES - TIGF
TOTAL - UPPA - VEOLIA ...



La formation du CHEDD alterne séances plénières, échanges, visites et ateliers, autour de nombreux intervenants, experts des thèmes clés du développement durable.



2 PARCOURS DE FORMATION EN NOUVELLE AQUITAINE D'OCTOBRE À JUIN

- **Parcours Sud** : Pau, Bayonne, Agen, Mont de Marsan, Bordeaux
- **Parcours Nord** : Poitiers, La Rochelle, Angoulême, Limoges, Bordeaux
- 15 jours de formation répartis sur 8 mois
- 1 projet collaboratif
- 1 tarif unique : 4 500€ HT*

DATES DE LA 13^{ÈME} SESSION :

- 16 & 17 octobre 2019
- 20 & 21 novembre 2019
- 11 & 12 décembre 2019
- 23 & 24 octobre 2019
- 27 & 28 novembre 2019
- 18 & 19 décembre 2019
- 8 & 9 janvier 2020
- 12 & 13 février 2020
- 18 & 19 mars 2020
- 8 & 9 avril 2020
- 19 & 20 février 2020
- 25 & 26 mars 2020
- 15 & 16 avril 2020

le 4 juin 2020

* Nous procédons à une étude des cas particuliers pour ne pas discriminer les auditeurs motivés.

CONTACTS

• NATHALIE SEGUIN
05 59 51 83 02
NATHALIE.SEGUIN@APESA.FR

• BENOIT DE GUILLEBON
06 09 73 45 19
BENOIT.DEGUILLEBON@APESA.FR

• KARINE OUDOT
06 71 79 93 72
KARINE.OUDOT@APESA.FR

WWW.CHEDD-NA.FR